



## Balení

- Kartuše 480g

## Barva

- Šedá

## Technický list

### TL 07.55 Oprava betonu BETON FIX

#### Produkt

-Dvousložkový chemický systém na bázi polyesterových pryskyřic pro velice rychlé opravy betonu. Slouží pro opravu prasklin, spár, hran a rohů poškozeného betonu, kamene a zdiva. Renovace výtluků, schodišť apod. Je také ideální, jako lepidlo na lepení materiálů na kámen nebo zděné prvky.

#### Vlastnosti

- Extrémní zatížení
- Interiér i exteriér
- Okamžitě použitelná, snadno aplikovatelná, bez zápachu
- Brousitelná
- Přetíratelná po 1 hodině od aplikace
- I na vlhký podklad
- Krátký vytvrzovací čas při vyšších teplotách (1 hodina při 15°C)
- Doba gelovatenění – 10 min
- Snadná a čistá aplikace

#### Použití

- Oprava prasklin, spár, hran a rohů v betonu
- Renovace výtluků
- Oprava betonových podkladů a schodišť
- Ideální také, jako lepidlo na lepení materiálů na kámen nebo zděné prvky

#### Technické vlastnosti

Základ	Polyesterová pryskyřice		
Pevnost v tlaku	N/mm <sup>2</sup>	41,5	EN ISO 604
Pevnost v ohybu	N/mm <sup>2</sup>	13,9	EN ISO 178
Tepelná odolnost	°C	-40/ +120	po vytvrzení
Aplikační teplota	°C	-10 až +40	
Tepelná odolnost	°C	-10	při přepravě
Čas gelovatenění	min	8-10	Při 15°C



<b>Skladovatelnost</b>	měsíce	18	dnem dolů!!! Při teplotách od +5 °C do +25 °C
------------------------	--------	----	---

## Typy opav a pokyny:

**Oprava trhlin a spár:** Odšroubujte uzávěr kartuše. Nasaďte směšovací trysku. Vytlačujte bokem, dokud není dosaženo, rovnoměrného odstínu barvy. Aplikujte hluboko do oblasti opravy. Přebytek materiálů vyhladte stěrkou.



**Trhlinový steh:** Odšroubujte uzávěr kartuše. Nasaďte směšovací trysku. Vytlačujte bokem, dokud není dosaženo, rovnoměrného odstínu barvy. Aplikujte hluboko do oblasti opravy. Přebytek materiálů vyhladte stěrkou.

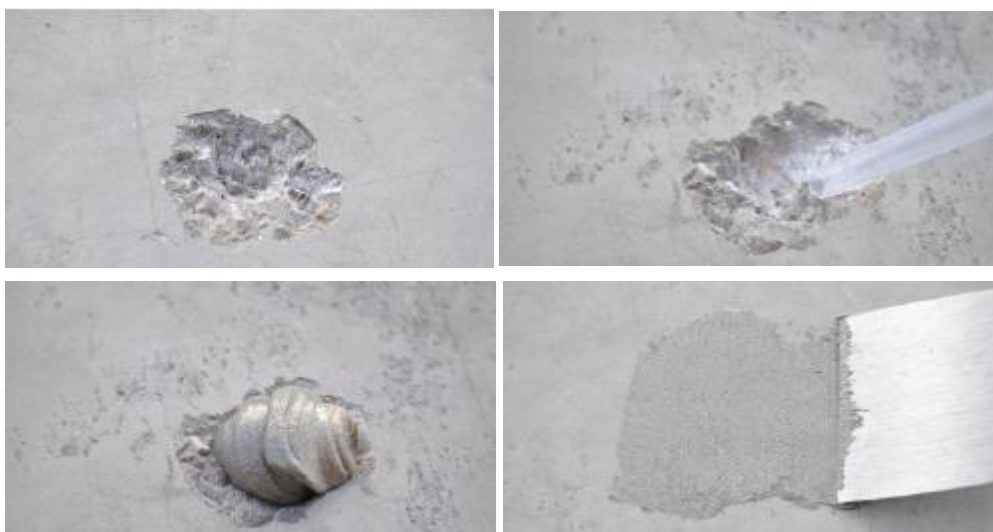


**Oprava hran a rohů:** Odšroubujte uzávěr kartuše. Nasaďte směšovací trysku. Vytlačujte bokem, dokud není dosaženo, rovnoměrného odstínu barvy. Hrany a rohy lze opravit pomocí škrabky nebo stěrky.





**Oprava trhlin a výtluků:** Odšroubujte uzávěr kartuše. Nasadte směšovací trysku. Vytlačujte bokem, dokud není dosaženo, rovnoměrného odstínu barvy. Hrany a rohy lze opravit pomocí škrabky nebo stěrky. (Pro lepení materiálů použijte větší finální vrstvu a vkládejte do živého)



## Omezení

Pro aplikaci v teplotách pod 0°C je nutné kartuši temperovat na 20°C.

## Podklad

Otvory musí být čisté, suché, bez volných částic prachu, mastnot a oleje.

## Aktualizace

Aktualizováno dne 03.04.2023

Vyhotoveno dne 03.04.2023

*Uvedené informace a poskytnuté údaje spočívají na naší vlastní zkušenosti, výzkumu a objektivním testování a předpokládáme, že jsou spolehlivá a přesná. Přesto však firma nemůže znát nejrůznější použití, kdy bude výrobek aplikován, ani použité metody aplikace, proto neposkytuje za žádných okolností záruku nad rámec uvedených informací, co se týče vhodnosti výrobků pro určitá použití ani na postupy použití. Každý uživatel je povinen se přesvědčit o vhodnosti použití vlastními zkouškami. Pro další informace prosím kontaktujte naše technické oddělení.*