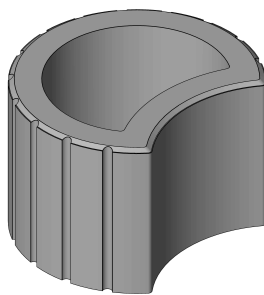


# SVAHOVÁ TVÁRNICE DELTA

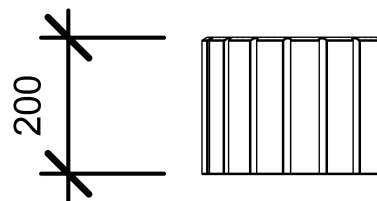
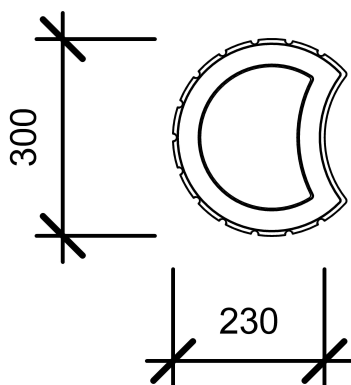


SVAHOVÁ TVÁRNICE DELTA

- SVAHOVÉ TVÁRNICE DELTA se používají pro řešení venkovní zahradní a parkové architektury, například okrasné opěrné zdi, zídky a dělicí okrasné stěny. Velmi vhodné jsou k estetickému zpevnování svahů s využitím vegetace.

## Technický výkres – výrobní rozměry (mm)

SVAHOVÁ TVÁRNICE DELTA



## Rozměrové a hmotnostní parametry

Název	Výrobní rozměry (mm)			Počet	Paleta	Ks	Hmotnost (kg)
	výška	délka	šířka	ks / m <sup>2</sup>	ks	kg	Paleta
SVAHOVÁ TVÁRNICE DELTA	200	300	230	21,74	72	13,5	997

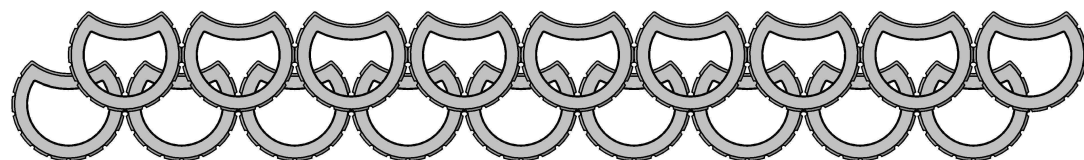


SCHÉMA VAZBY I

Počet ks/m<sup>2</sup> = 16,67

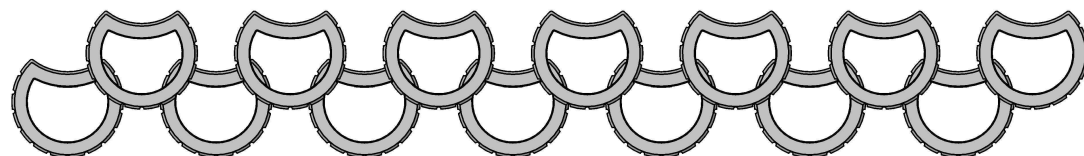


SCHÉMA VAZBY II

Počet ks/m<sup>2</sup> = 12,33

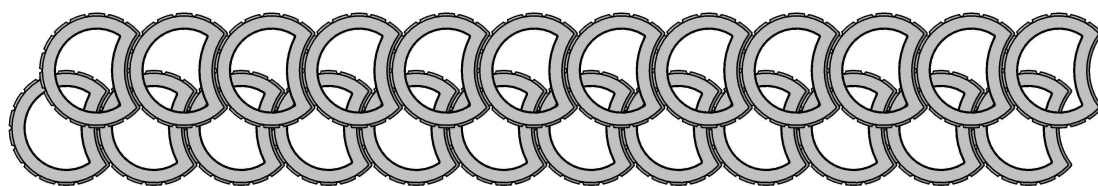
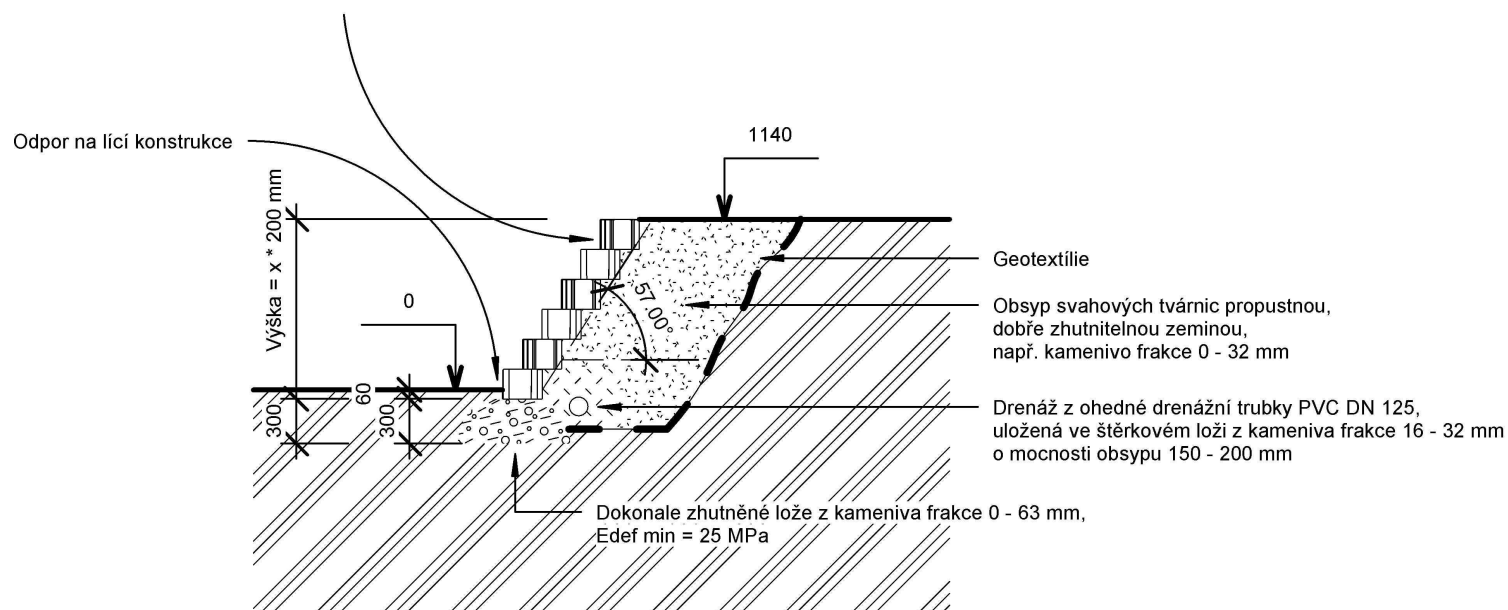


SCHÉMA VAZBY III

Počet ks/m<sup>2</sup> = 21,74

## Vzorový řez

Svahové tvárnice můžeme zasypat zeminou s možností osázení vegetací



## Technické parametry

**SVAHOVÁ TVÁRNICE DELTA** – vibrolisovaný betonový výrobek, který zajišťuje následující užité vlastnosti:

- vysokou pevnost
- trvanlivost

## Nabídka barev a povrchových úprav

Povrch NORMAL

- přírodní, červená, černá, hnědá, okrová, karamelová

## Poznámka

- Opěrnou stěnu a stěnu zvyšující stabilitu svahu je nutné posoudit odbornou osobou (statikem) na základě místních geologických poměrů a velikosti zatížení, které bude stěna přenášet na základovou konstrukci. Základovou konstrukci opět navrhujeme na základě místních geologických poměrů a velikosti zatížení, které bude základová konstrukce přenášet na základovou spáru.

## NORMY A CERTIFIKÁTY

Betonové výrobky DITON jsou vyráběny a kontrolovány podle PODNIKOVÝCH NOREM PŘEDMĚTOVÝCH, které odpovídají evropským harmonizovaným normám.



**CERTLINE**  
ČSN EN ISO 9001:2009



**CERTLINE**  
ČSN EN ISO 14001:2005



**CERTLINE**  
ČSN OHSAS 18001:2008

Tento výrobek byl vyroben společností DITON s. r. o., jejíž systémy managementu splňují požadavky výše uvedených norem, které byly ověřeny nezávislou společností CERTLINE.

<http://www.diton.cz>