

Produktový list výrobku

GRANEX | Tryskaný

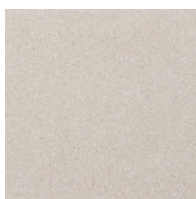
Specifikace výrobku

Technické parametry

Délka: 400mm
Šířka: 400mm
Tloušťka: 20mm

ks/m²: 6,25
m²/paleta: 19,20
kg/m²: 49,00

Vzory:



vzor 204



vzor 205



vzor 206



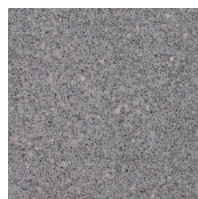
vzor 207



vzor 065



vzor 066



vzor 069



vzor 080



vzor 081



vzor 082

Technické vlastnosti výrobku



Výrobek vyhovuje požadavkům příslušných notrem

Vlastnosti tryskané dlažby Granex jsou testovány největší zkušební a certifikační organizací v České republice v oblasti posuzování shody, TZÚS Praha, s.p., a to dle harmonizované normy **ČSN EN 1339** a normy **DIN 51130**. Dlažba je určena především pro použití v exteriéru. Vyhovuje legislativním požadavkům EU.



Odolnost proti skluzu, a to i ve vlhkém prostředí podle DIN 51130

Součinitel statického tření tryskané dlažby Granex na suchém i vlhkém povrchu dosahuje dle DIN 51130 třídy **R12** (27°- 35°).



Odolnost proti povětrnostním vlivům – odolnost proti zmrazovacím cyklům při použití rozmrazovacích solí dle ČSN EN 1339

Tryskaná dlažba Granex je testována zkouškou odolnosti proti mrazu a rozmrazování podle EN 1339. Dlažba tedy splňuje **třídu 3** a dosahuje tak nejlepších charakteristik podle EN 1339 s označením **A**.



Rozměrová přesnost podle EN 1339

Přípustné odchytky podle EN 1339:

Délka	Šířka	Tloušťka	Třída	Označení
±5 mm	±5 mm	±3 mm	1	N
±2 mm	±2 mm	±3 mm	2	P
±2 mm	±2 mm	±2 mm	3	R

Granex s tryskaným povrchem splňuje nejvyšší **třídu 3** a dosahuje tak nejlepších charakteristik podle EN 1339 s označením **R**.

Přípustné odchytky podle EN 1339:

Úhlopříčka	Třída	Označení
±5 mm	1	J
±3 mm	2	K
±2 mm	3	L

Granex s tryskaným povrchem splňuje nejvyšší hodnoty **třídy 3** v této oblasti a získají nejlepší možnou charakteristickou hodnotu podle EN 1339 s označením **L**.

Přípustné odchytky od rovinnosti a zakřivení podle EN 1339:

Maximální vypoukllost: 1,5 mm
Maximální vydatost: 1,0 mm

Skutečné odchytky v každém směru jsou menší než 1,5 mm.

Tloušťka čelní vrstvy požadovaná normou EN 1339 je nejméně 4 mm.
Dlažba Granex tedy vyhovuje požadavkům normy EN1339 a zároveň požadavkům většiny zákazníků.



Pevnost v ohybu podle EN 1339

Pevnost v tahu podle EN 1339

Min. pevnost v ohybu	Třída	Označení
2,8 MPa	1	S
3,2 MPa	2	T
4,0 MPa	3	U

Tryskaná dlažba Granex splňuje nejvyšší **třídu 3** a dosahuje tak nejlepších charakteristik podle EN 1339 s označením **U**.



Lomové zatížení podle EN 1339

Lomové zatížení uvedené v této zkušební metodě je minimálně 2,4 kN.
Granex je označený podle EN 1339 **třídou 3**.

Přednosti výrobku



Unikátní výrobek

Dlažba Granex tryskaný je zcela unikátní, tenkou a lehkou jednovrstvou dlaždicí. Oproti běžné dlažbě, kterou tvoří vrchní pohledová část a spodní betonová část, je dlaždice Granex v celém profilu vyrobena jako jedna vrstva vysoce kvalitních materiálů, které u dvouvrstvých dlaždic tvoří horní pohledovou vrstvu. Technologie výroby jednovrstvé dlaždice umožňuje, aby dlaždice byla na jedné straně lehká i tenká a přitom současně dostatečně odolná a pevná.



Vyrobeno z přírodních materiálů nejvyšší jakosti:

Tryskaná dlažba Granex je vyrobena z vysoce kvalitních přírodních materiálů. Základ výrobních receptur tvoří směs různých druhů a frakcí přírodních kamenů, bílého cementu, vody, písku, stavební chemie a vysokojakostních barevných pigmentů (oxidy železa). Inteligentní míchaní vstupních základních surovin, a jejich následné zpracování metodou hermetického lisování garantuje nejvyšší možnou jakost betonových výrobků. Kvalitní a efektivní zpracování vstupních surovin navíc šetří naši planetu.



Zušlechtění povrchů

Pohledová strana tryskané dlažby Granex je nejprve broušena do hladka a následně se dlažba tryská, čímž se dosahuje vynikajícího finálního vzhledu, na kterém se podílí impregnace aplikovaná přímo ve výrobním procesu. Na hranách pohledové strany dlaždice jsou v rámci technologického procesu vytvářeny fáze.



Optická bezpečnost

Použitím přírodních a minerálních surovin stejně jako i speciálních výrobních technik se docílí dosažení co nejlepšího barevného vyrovnání mezi jednotlivými výrobními šaržemi. Tyto techniky také snižují výskyt vápenných výkvětů.



Impregnit pro ochranu a snadnější údržbu

Pohledová strana tryskané dlažby Granex je při výrobě ošetřena impregnací IMPREGNIT, která je vyvíjena tak, aby chránila povrch dlaždice proti vnikání kapalin a přitom nebránila difuzi vodních par. Přirozená vnitřní vlhkost má tak možnost z dlažby unikat. Takto impregnovaná dlažba se lépe udržuje, méně znečišťuje a je barevně výraznější. Účinnost impregnace závisí na intenzitě používání dlažby. Zpravidla se pohybuje mezi 2 až 5 léty. Následně doporučujeme impregnaci obnovit nátěrem Impregnit.



Účel použití

Tryskané dlaždice Granex se díky vysoké jakosti a univerzálnosti skvěle uplatní na pěších zónách, chodnících, zahradách, parcích, akvaparcích, venkovních schodištích a v různých dalších venkovních plochách.

- Bodové lepení Pokládka na terče* Pokládka na výškově nastavitelné terče Pokládka do drtí
 Celoplošné lepení Pokládka do betonové lože

* speciální terče Granex se středovou podložkou

Postup pro pokládku ke stažení na: www.topteramo.cz

Datum vyhotovení:	Platnost od:	Za oddělení technologie schválil:
2.6.2023	2.6.2023	Sotocin