

LS19 - CSB - RÁMY S MŘÍŽÍ

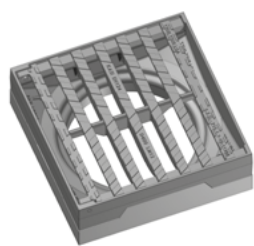
Technické údaje o výrobku:

Rámy a mříže pro uličním vpusti, jsou stavební dílce určené pro odvedení dešťových vod. Vlastní rámy a mříže se dělí dle únosnosti a materiálu použitého k výrobě nebo eventuálně kombinací materiálů použitých při výrobě.

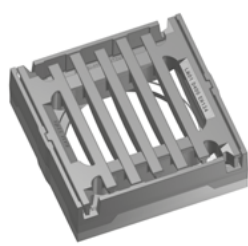
Systém je tvořen sedmi základními prvky:

- Rám s mříží D400, mříž 500x500 GGG s pantem, kde je nerezový čep a rám BEGU
- Rám s mříží D250, mříž 500x500 GGG s pantem, kde je nerezový čep a rám BEGU
- Rám s mříží D400, mříž 500x500 GUSS a rám BEGU
- Rám s mříží D400, mříž 300x500 GGG a rám GGG, CURP KING
- Rám s mříží D400, mříž 500x500 plast a rám BEGU
- Rám s mříží C250, mříž 500x500 plast a rám BEGU
- Obrubníková vtoková vpust B125[®]radbuza, GUSS s uzamčením nerezovými šrouby

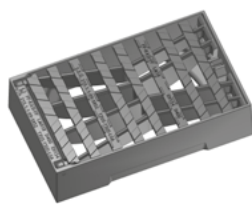
ukázka prvků



KM12P



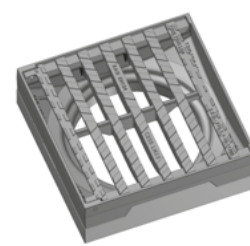
KM01



KM18P



KM11RD



KM13P

název výrobku:	označení	DN	rozměry [mm]		počet ks/paleta	hmotnost kg/ks
			stavební výška	t		
CSB - Uliční vpust - rám s mříží D400, 500x500 s pantem - tvárná litina	KM12P	500x500	160	-	16	68
CSB - Uliční vpust - rám s mříží D400 - lomená (dálniční Curb-King), 300x500 pant - tvárná litina	KM11RD	300x500	116/162	-	20	50
CSB - Uliční vpust - rám s mříží D400, 500x500 - šedá litina	KM01	500x500	160	-	12	105
CSB - Uliční vpust - rám s mříží C250, 500x500 s pantem - tvárná litina	KM13P	500x500	160	-	16	65
CSB - Uliční vpust - rám s mříží D400, 500x500 - plast	M508D	500x500	160	-	16	60
CSB - Uliční vpust - rám s mříží C250, 500x500 - plast	M655C	500x500	160	-	-	61
CSB - Uliční vpust - rám s mříží D400, 300x500 pant - tvárná litina	KM18P	300x500	125	-	24	37
CSB - Uliční vpust - obrubníková vtoková mříž B125 - radbuza se zámekm	PV3023 -radbuza	500x500	192	-	1	90

LS19 - CSB - RÁMY S MŘÍŽÍ

Ukázka základních sestav

